

ピッケのこぼこ(そら) つくりかた

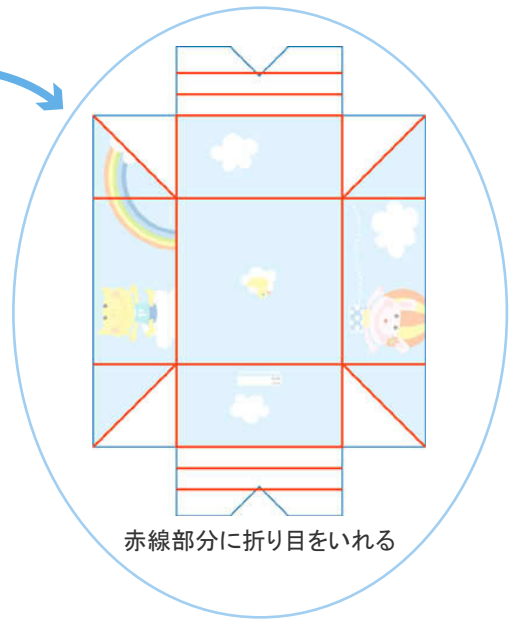
できあがり内寸: 約10×10×5cm



1. いちばん外の紺色の枠線で切ります。



2. 鉄筆などで線をなぞり、折り目をつけておきます。



赤線部分に折り目をいれる



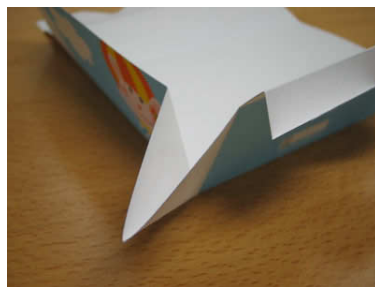
3. 左右の端を中心に向着いて折ります。しっかり折り目をつけたら開きます。



4. 下端を折り目のところで折ります。



5. もち手になる部分を、ジャバラ状に折ります。



6. 箱の角になる部分を、外へつまみ出すようにして折り目をつけます。



7. 上端も同様にします。これで、箱のかたちになるための折り目がすべてつきました。



8. 下端を90度に立ち上げます。左端も起こし、6でつまみ出した三角の袋の中に、先端を差し込みます。



9. 残った先端も三角の袋の中に差し込み、もち手のかたちを整えます。



10. 上端も同じように折ったら、できあがり！

紙が一重なので、普通のコピー用紙で作るとぺこぺこしてしまいます。できればすこし厚めの紙でつくってください。

がんばるシートのそらのシールをいれるのに、ぴったりですよ。

